



HOTĂRÂREA Nr. 35
din data de 20 aprilie 2021

privind unele măsuri referitoare la organizarea și funcționarea Aparatului de specialitate al Primarului Municipiului Dej

Consiliul local al Municipiului Dej, întrunit în ședința ordinară din data de 20 aprilie 2021;

Având în vedere **proiectul de hotărâre**, prezentat **din inițiativa primarului Municipiului Dej** și Raportul Nr. 10.192 din data de 8 aprilie 2021, prin care supune spre aprobare unele măsuri referitoare la organizarea și funcționarea Aparatului de specialitate al Primarului Municipiului Dej, avizat favorabil în ședința de lucru a Comisiei economice și juridice din data de 19 aprilie 2021;

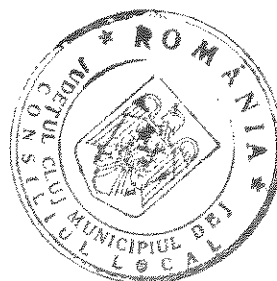
Ținând cont de prevederile art. 154, alin. (4), art. 369, lit. b), art.391, art. 405, art. 518, art. 519 și în temeiul art. 129, alin. (1), alin. (2), lit. a) și alin. (3), lit. c), art. 133, alin. (1), art. 139, alin. (1) și art. 196, alin. (1), lit. a) din Ordonanța de Urgență a Guvernului Nr.57/2019 privind Codul administrativ;

HOTĂRĂȘTE:

Art. 1. Aprobă Organigrama și statul de funcții ale aparatului de specialitate al Primarului Municipiului Dej, conform Anexelor Nr. I și II care fac parte integrantă din prezenta hotărâre.

Art. 2. Cu ducerea la îndeplinire a prevederilor prezentei hotărâri se încredințează Primarul Municipiului Dej prin Biroul Resurse Umane, Salarizare, Protecția Muncii și șefii de compartimente care vor lua măsuri de întocmire și actualizare a sarcinilor de serviciu unde este cazul.

Președinte de ședință,
Lupan Ștefan



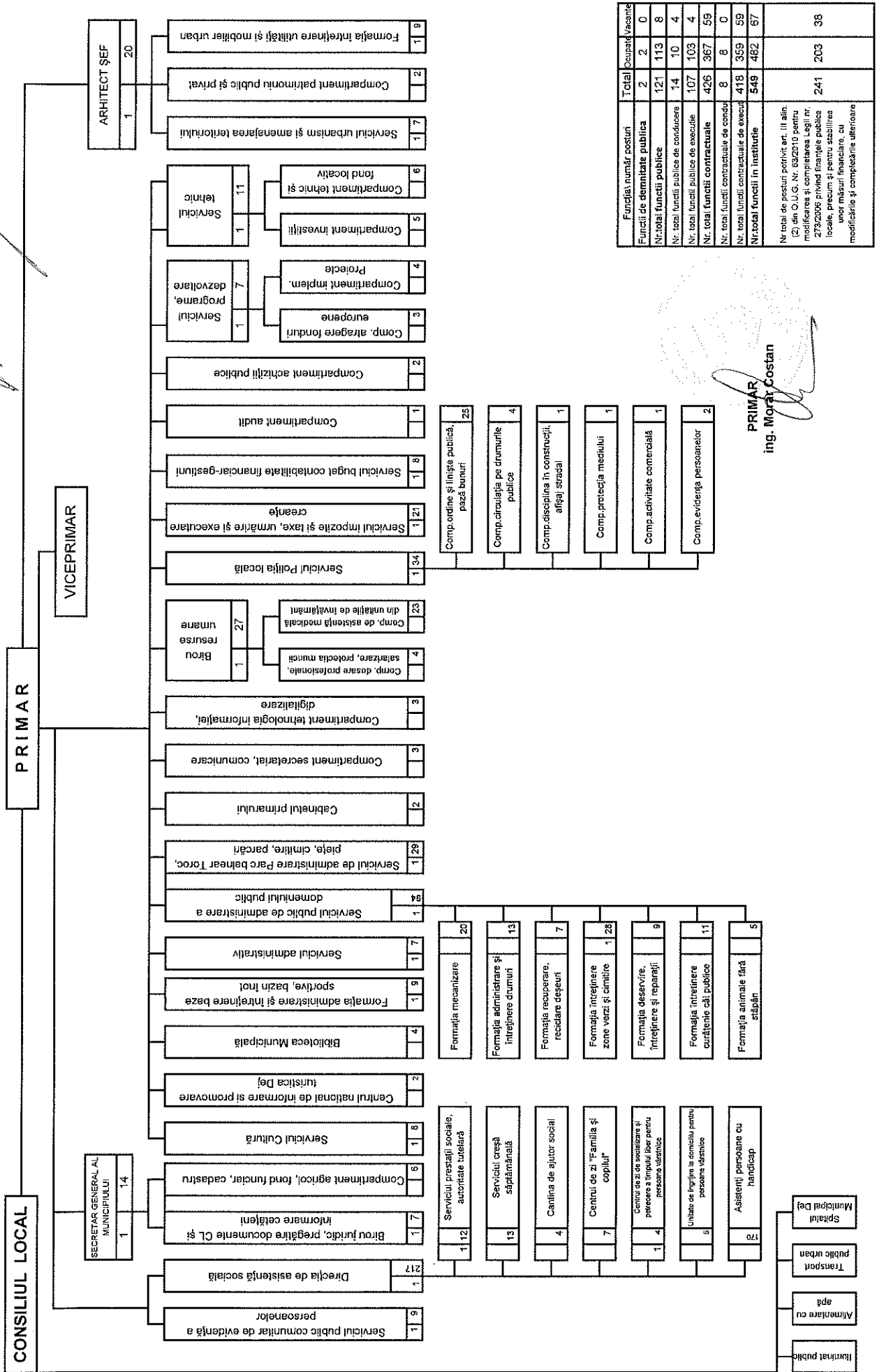
Nr. consilieri în funcție - 19
Nr. consilieri prezenți - 19
Nr. voturi pentru - 12
Nr. voturi împotriva - 3
Abțineri - 4

Contrasemnează,
Secretar General al Municipiului Dej,
Jr. Pop Cristina

100

ORGANIGRAMA MUNICIPIULUI DEJ

Anexa I
la HCL nr.35/2021



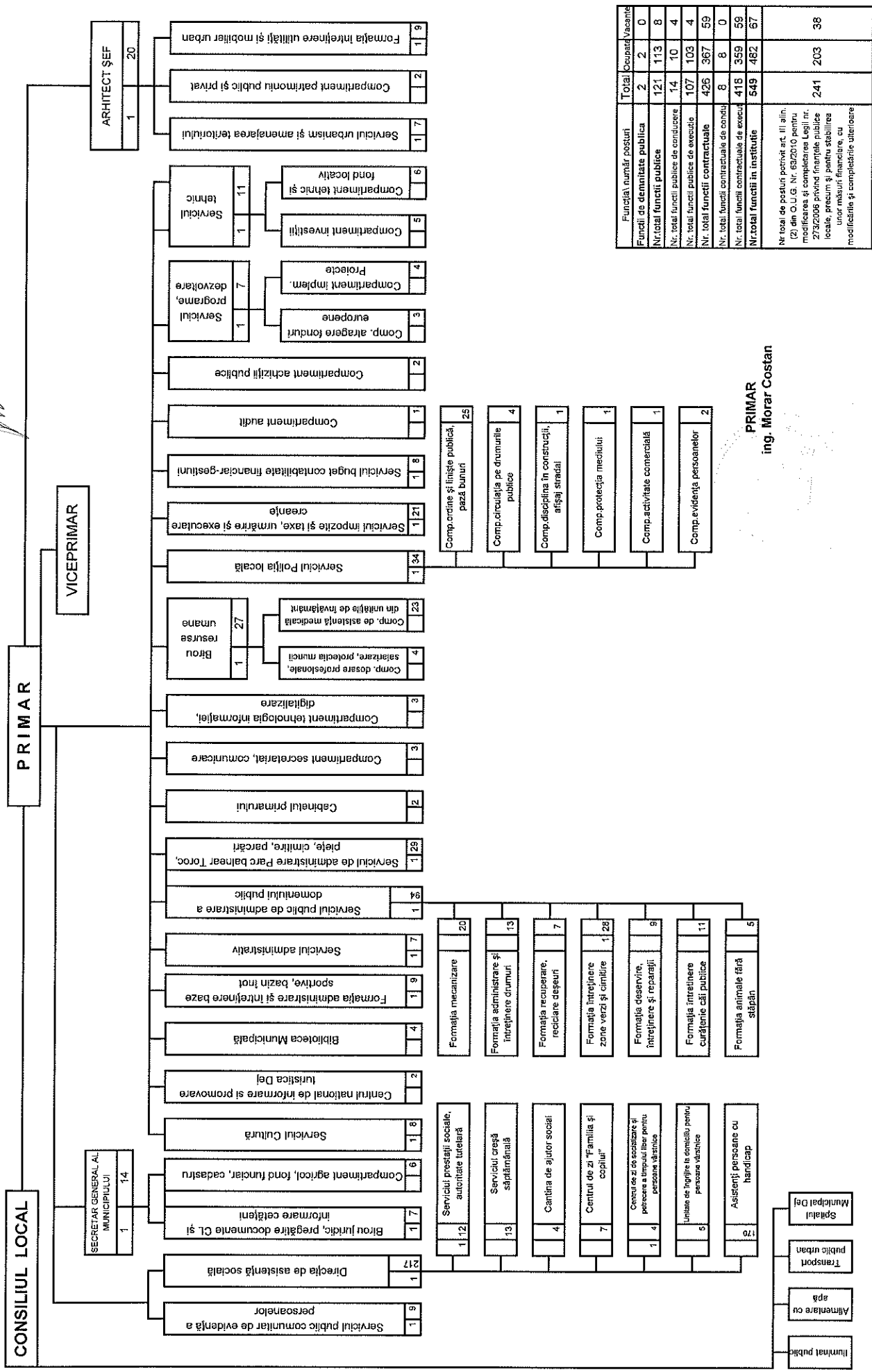
PRIMAR
ing. Moroi Costan

Funcția, număr posturi	Total	Cușoare vacante
Funcții de demnitate publică	2	2
Nr.total funcții publice	121	113
Nr. total funcții publice de conducere	14	10
Nr. total funcții publice de execuție	107	103
Nr. total funcții contractuale	426	367
Nr. total funcții contractuale de conducere	8	8
Nr. total funcții contractuale de execuție	418	359
Nr.total funcții în instituție	549	482
Nr total de posturi potrivit art. 11 alin. (2) din O.U.G. Nr. 68/2010 pentru modificarea și completarea Legii nr. 273/2006 privind finanțele publice locale, precum și pentru stabilirea unor măsuri financiare, cu modificările și completările ulterioare	241	203
		38

- Limnăral public
- Alimentare cu apă
- Transport public urban
- Spatial Dej

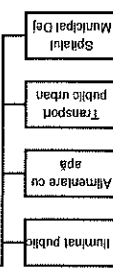
ORGANIGRAMA MUNICIPIULUI DEJ

Anexa 1
la HCL nr.35/2021



Funcția, număr, posturi	Total ocupat	Vacante
Functii de demnitate publica	2	0
Nr.total functii publice	121	113
Nr. total functii publice de conducere	14	10
Nr. total functii publice de executie	107	103
Nr. total functii contractuale	426	367
Nr. total functii contractuale de conducere	8	8
Nr. total functii contractuale de executie	418	359
Nr total functii in institutie	549	462
Nr total de posturi potrivit art. III alin. (2) din O.U.G. Nr. 63/2010 pentru modificarea și completarea Legii nr. 273/2006 privind finanțele publice locale, precum și pentru stabilirea unor măsuri financiare, cu modificările și completările ulterioare	241	203
		38

PRIMAR
ing. Morar Costan



MUNICIPIUL DEJ

STAT DE FUNCȚII

ANEXA NR.II
la HCL nr.35/2021

Nr. crt.	Id post	Structura	Funcția de demnitate publică	Funcția publică			Clasa	Gradul profesional	Nivelul studiilor	Funcția contractuală		Grad/ Treapta profesională	Nivelul studiilor
		Numele si prenumele		de conducere	de executie	de conducere				de executie			
1			primar						S				
2			viceprimar						S				
3	298085			secretar general al municipiului			I	II	S				
Birou juridic, pregătire documente CL și informare cetățeni													
4				șef birou				II	S				
5	298138				consilier juridic		I	superior	S				
6	298179				consilier juridic		I	superior	S				
7	298120				consilier		I	superior	S				
8	298117				referent		III	superior	M				
9													
10										arhivar	IA	M	
11										arhivar	IA	M	
										referent	II	M	
Compartiment agricol, fond funciar													
12	298135				consilier		I	superior	S				
13	298186				consilier		I	superior	S				
14	298178				inspector		I	superior	S				
15	298167				consilier		I	superior	S				
16	298115				referent		III	superior	M				
17										inspector de specialitate	IA	S	
Compartiment secretariat, comunicare													
18	298173				referent		III	superior	M				
19										inspector de specialitate	IA	S	
20										inspector de specialitate	IA	S	
Serviciul administrativ													
21										șef serviciu	II	S	
22										muncitor	I	G	
23										îngrijitor	I	G	
24										îngrijitor	I	G	
25										îngrijitor	I	G	
26										îngrijitor	I	G	
27										îngrijitor	I	G	
28										șofer	I	G	
Serviciul cultură													
29	298142			șef serviciu				II	S				
30	298161				consilier		I	superior					
31										consilier	IA	S	
32										referent	IA	M	
33										consilier	I	S	
34										muncitor	I	M	
35										muncitor	II	G	
36										consilier	II	S	

37											consilier	II	S
38											consilier	I	S
Biblioteca Municipală													
39											bibliotecar	IA	S
40											bibliotecar	IA	S
41											bibliotecar	IA	M
42											îngrijitor	I	G
Administrare și întreținere baze sportive, bazin înot													
43											inspector de specialitate	IA	S
44										șef formație			M
45											muncitor	I	G
46											muncitor	I	G
47											muncitor	I	G
48											muncitor	II	G
49											muncitor	IV	G
50											muncitor	I	G
51											muncitor	I	G
Centrul național de informare și promovare turistică Dej													
52											consilier	I	S
53											consilier	II	S
Cabinetul primarului													
54											consilier	IA	S
55											consilier	IA	S
Compartiment audit													
56	298096					auditor	I	superior	S				
Serviciul programe, dezvoltare													
57	420847					șef serviciu			II	S			
Compartiment atragere fonduri europene													
58	298139					referent de specialitate	II	superior	SSD				
59	298082					consilier	I	superior	S				
60						consilier	I	superior	S				
Compartiment implementare proiecte													
61											consilier	IA	S
62											consilier juridic	IA	S
63											consilier	IA	S
64											consilier	IA	S
Compartiment achiziții publice													
65	298152					consilier achiziții publice	I	principal	S				
66	298185					referent de specialitate	II	superior	SSD				
Birou resurse umane													
67	424560					șef birou			II	S			
Compartiment dosare profesionale, salarizare, protecția muncii													
68	298095					consilier	I	superior	S				
69	298175					consilier	I	asistent	S				
70	298118					consilier	I	superior	S				
71	298091					referent	III	superior	M				
Compartiment de asistență medicală din unitățile de învățământ													
72											medic primar		S
73											medic primar		S
74											medic primar		S
75											medic specialist		S

Serviciul impozite și taxe, urmărire și executare creanțe										
107	424709		șef serviciu			II	S			
108	298180		inspector	I	superior	S				
109	298083		inspector	I	superior	S				
110	298148		inspector	I	superior	S				
111	298092		inspector	I	superior	S				
112	298078		referent	III	superior	M				
113	298063		referent	III	superior	M				
114	298060		inspector	I	superior	S				
115	298166		inspector	I	superior	S				
116	298128		consilier	I	superior	S				
117	298177		consilier	I	superior	S				
118	298184		inspector	I	principal	S				
119	298076		inspector	I	superior	S				
120	298109		inspector	I	superior	S				
121	298133		inspector	I	superior	S				
122	298168		inspector	I	principal	S				
123	298103		consilier	I	principal	S				
124	298121		inspector	I	principal	S				
125	298119		referent	III	superior	M				
126	298088		referent	III	superior	M				
127								referent	IA	M
128								referent	IA	M
Serviciul tehnic										
129	298101		șef serviciu			II	S			
Compartiment investiții										
130	298065		consilier	I	superior	S				
131	298114		consilier	I	asistent	S				
132	420849		consilier	I	superior	S				
133			consilier	I	debutant	S				
134	298069		consilier	I	debutant	S				
Compartiment tehnic și fond locativ										
135	298164		consilier	I	superior	S				
136	298124		consilier	I	superior	S				
137								referent	IA	SSD
138								consilier	IA	S
139								consilier	I	S
140								consilier	II	S
141	298170		arhitect șef			II	S			
Serviciul urbanism și amenajarea teritoriului										
142	298097		șef serviciu			II	S			
143	298081		consilier	I	superior	S				
144	298061		consilier	I	superior	S				
145	298140		consilier	I	superior	S				
146	298058		consilier	I	asistent	S				
147	198162		inspector	I	asistent	S				
148	298151		consilier	I	asistent	S				
149	298077		referent de specialitate	II	superior	SSD				
Compartiment patrimoniu public și privat										
150	298073		consilier	I	superior	S				
151	298141		consilier	I	superior	S				
Formația întreținere utilități și mobilier urban										
152								șef formație		M
153								muncitor	I	G
154								muncitor	I	G
155								muncitor	I	G
156								muncitor	I	G
157								muncitor	I	G
158								muncitor	I	G
159								muncitor	I	G
160								muncitor	I	G
161								muncitor	I	G

Serviciul public comunitar de evidență a persoanelor												
162	298134			șef serviciu			II	S				
163	298136			consilier	I	superior	S					
164	298055			consilier	I	superior	S					
165	298080			consilier	I	superior	S					
166	298123			consilier	I	superior	S					
167	298108			consilier	I	superior	S					
168	298122			consilier	I	principal	S					
169	298157			consilier	I	principal	S					
170	298054			consilier	I	asistent	S					
171										referent	IA	M

Serviciul Poliția Locala

172	298160			șef serviciu			II	S				
-----	--------	--	--	--------------	--	--	----	---	--	--	--	--

Compartiment ordine și liniște publică, pază bunuri

173	298057			politist local	III	superior	M					
174	298100			politist local	III	superior	M					
175	298112			politist local	III	superior	M					
176	298131			politist local	I	principal	S					
177	298146			politist local	III	superior	M					
178	298132			politist local	I	principal	S					
179	298099			politist local	III	superior	M					
180	298116			politist local	III	superior	M					
181	298075			politist local	III	superior	M					
182	298125			politist local	I	principal	S					
183	298062			politist local	I	principal	S					
184	298067			politist local	I	principal	S					
185	298126			politist local	I	principal	S					
186	298155			politist local	III	superior	M					
187	298150			politist local	III	superior	M					
188	298071			politist local	II	superior	SSD					
189										consilier	I	S
190										paznic	I	G
191										paznic	I	G
192										paznic	I	G
193										paznic	I	G
194										paznic	I	G
195										paznic	I	G
196										paznic	I	G
197										paznic	I	G

Compartiment circulația pe drumurile publice

198	298111			politist local	I	principal	S					
199	298059			politist local	I	principal	S					
200	298056			politist local	III	superior	M					
201	298149			politist local	I	principal	S					

Compartiment disciplina în construcții, afișaj stradal												
202	298066				politist local	I	principal	S				
Compartiment protecția mediului												
203	298145				politist local	I	principal	S				
Compartiment activitate comercială												
204	298143				politist local	I	principal	S				
Compartiment evidența persoanelor												
205	298079				politist local	I	principal	S				
206	298087				politist local	I	principal	S				
Serviciul public de administrare a domeniului public												
207									șef serviciu		II	S
Formația mecanizare												
208									inspector de specialitate		I	S
209									șofer		I	G
210									șofer		I	G
211									șofer		I	G
212									șofer		I	G
213									șofer		I	G
214									șofer		I	G
215									șofer		I	G
216									șofer		I	G
217									șofer		I	G
218									șofer		I	G
219									șofer		I	G
220									șofer		I	G
221									șofer		I	G
222									șofer		I	G
223									șofer		I	G
224									șofer		I	G
225									șofer		I	G
226									șofer		I	G
227									șofer		I	G
Formația administrare și întreținere drumuri												
228									inspector de specialitate	debutant		S
229									muncitor		I	G
230									muncitor		I	G
231									muncitor		I	G
232									muncitor		I	G
233									muncitor		I	G
234									muncitor		I	G
235									muncitor		I	G
236									muncitor		II	G
237									muncitor		I	G
238									muncitor		I	G
239									muncitor		I	G
240									muncitor		I	G
Formația recuperare, reciclare deșeuri												
241									inspector de specialitate		IA	S
242									șofer		I	G
243									șofer		I	G
244									șofer		I	G
245									șofer		I	G
246									șofer		I	G
247									șofer		I	G

Formația întreținere zone verzi și cimitire										
248								șef formație		M
249								muncitor	I	G
250								muncitor	III	G
251								muncitor	I	G
252								muncitor	I	G
253								muncitor	I	G
254								muncitor	II	G
255								muncitor	II	G
256								muncitor	I	G
257								muncitor	I	G
258								muncitor	II	G
259								muncitor	I	G
260								muncitor	I	G
261								muncitor	II	G
262								muncitor	III	G
263								muncitor	I	G
264								muncitor	II	G
265								muncitor	IV	G
266								muncitor	III	G
267								muncitor	IV	G
268								muncitor	III	G
269								muncitor	IV	G
270								muncitor	IV	G
271								muncitor	I	G
272								muncitor	II	G
273								muncitor	I	G
274								muncitor	I	G
275								muncitor	I	G
276								muncitor	I	G
Formația deservire, întreținere și reparații										
277								subinginer	IA	SSD
278								referent	IA	M
279								muncitor	I	G
280								muncitor	I	G
281								muncitor	I	G
282								muncitor	I	G
283								muncitor	I	G
284								muncitor	I	G
285								muncitor	I	G
Formația întreținere curățenie căi publice										
286								muncitor	IV	G
287								muncitor	IV	G
288								muncitor	IV	G
289								muncitor	IV	G
290								muncitor	IV	G
291								muncitor	IV	G
292								muncitor	IV	G
293								muncitor	IV	G
294								muncitor	IV	G
295								muncitor	IV	G
296								muncitor	IV	G
Formația animale fără stăpân										
297								muncitor	II	G
298								muncitor	III	G
299								muncitor	II	G
300								muncitor	II	G
301								asistent medical		PL
Serviciul de administrare Parc balnear Toroc, piețe, cimitire, parcări										
302								șef serviciu	II	S
303								referent	IA	M
304								casier		M
305								muncitor	III	G
306								muncitor	II	G
307								casier		M

308										casier		M
309										casier		M
310										muncitor	III	G
311										muncitor	III	G
312										muncitor	III	G
313										muncitor	III	G
314										muncitor	III	G
315										muncitor	III	G
316										muncitor	IV	G
317										muncitor	I	G
318										referent	IA	M
319										casier		M
320										muncitor	I	G
321										muncitor	I	G
322										muncitor	I	G
323										muncitor necalificat	I	G
324										muncitor	IV	G
325										muncitor	IV	G
326										muncitor	IV	G
327										muncitor	IV	G
328										muncitor	IV	G
329										muncitor	IV	G
330										muncitor	IV	G
331										muncitor	IV	G
DIRECȚIA DE ASISTENȚĂ SOCIALĂ												
332				director executiv			II	S				
Serviciul prestații sociale, autoritate tutelară												
333	298086			șef serviciu			II	S				
334	298098			consilier	I	superior	S					
335	298107			consilier	I	superior	S					
336	298176			consilier	I	superior	S					
337	298094			consilier	I	principal	S					
338	298127			consilier	I	asistent	S					
339	298165			referent	III	superior	M					
340	420848			consilier	I	principal	S					
341										consilier	IA	S
342										consilier	I	S
343										inspector de specialitate	II	S
344										referent	IA	M
345										consilier	I	S
Serviciul creșă săptămânală												
346										consilier	I	S
347										asistent medical principal		PL
348										asistent medical principal		PL
349										asistent medical principal		PL
350										asistent medical		PL
351										muncitor	I	G
352										infirmieră		G
353										infirmieră		G
354										educator puericultor	debutant	S
355										îngrijitor		G
356										infirmieră		G
357										infirmieră		G
358										infirmieră		G

	Cantina de ajutor social													
359											consilier	I	S	
360											muncitor	I	G	
361											muncitor	I	G	
362											muncitor	I	G	
	Centrul de zi "Familia și copilul"													
363											șef centru		II	S
364											educator debutant			S
365											asistent social practicant			S
366											psiholog			S
367											psihopedagog			S
368											asistent medical			PL
369											îngrijitoare			G
	Centrul de zi de socializare și petrecere a timpului liber pentru persoane vârstnice													
370											șef centru		II	S
371											asistent social principal			S
372											kinetoterapeut			S
373											kinetoterapeut principal			S
											muncitor		I	G
374											îngrijitor			G
	Unitate de îngrijire la domiciliu pentru persoane vârstnice													
375											asistent social practicant			S
376											asistent medical principal			PL
377											îngrijitor la domiciliu			G
378											îngrijitor la domiciliu			G
379											îngrijitor la domiciliu			G
	Asistenți persoane cu handicap													
380											asistent personal			G
381											asistent personal			G
382											asistent personal			G
383											asistent personal			G
384											asistent personal			G
385											asistent personal			G
386											asistent personal			G
387											asistent personal			G
388											asistent personal			G
389											asistent personal			G
390											asistent personal			G
391											asistent personal			G

392										asistent personal		G
393										asistent personal		G
394										asistent personal		G
395										asistent personal		G
396										asistent personal		G
397										asistent personal		G
398										asistent personal		G
399										asistent personal		G
400										asistent personal		G
401										asistent personal		G
402										asistent personal		G
403										asistent personal		G
404										asistent personal		G
405										asistent personal		G
406										asistent personal		G
407										asistent personal		G
408										asistent personal		G
409										asistent personal		G
410										asistent personal		G
411										asistent personal		G
412										asistent personal		G
413										asistent personal		G
414										asistent personal		G
415										asistent personal		G
416										asistent personal		G
417										asistent personal		G
418										asistent personal		G
419										asistent personal		G
420										asistent personal		G
421										asistent personal		G
422										asistent personal		G
423										asistent personal		G
424										asistent personal		G
425										asistent personal		G
426										asistent personal		G
427										asistent personal		G
428										asistent personal		G

429											asistent personal		G
430											asistent personal		G
431											asistent personal		G
432											asistent personal		G
433											asistent personal		G
434											asistent personal		G
435											asistent personal		G
436											asistent personal		G
437											asistent personal		G
438											asistent personal		G
439											asistent personal		G
440											asistent personal		G
441											asistent personal		G
442											asistent personal		G
443											asistent personal		G
444											asistent personal		G
445											asistent personal		G
446											asistent personal		G
447											asistent personal		G
448											asistent personal		G
449											asistent personal		G
450											asistent personal		G
451											asistent personal		G
452											asistent personal		G
453											asistent personal		G
454											asistent personal		G
455											asistent personal		G
456											asistent personal		G
457											asistent personal		G
458											asistent personal		G
459											asistent personal		G
460											asistent personal		G
461											asistent personal		G
462											asistent personal		G
463											asistent personal		G
464											asistent personal		G
465											asistent personal		G

466											asistent personal		G
467											asistent personal		G
468											asistent personal		G
469											asistent personal		G
470											asistent personal		G
471											asistent personal		G
472											asistent personal		G
473											asistent personal		G
474											asistent personal		G
475											asistent personal		G
476											asistent personal		G
477											asistent personal		G
478											asistent personal		G
479											asistent personal		G
480											asistent personal		G
481											asistent personal		G
482											asistent personal		G
483											asistent personal		G
484											asistent personal		G
485											asistent personal		G
486											asistent personal		G
487											asistent personal		G
488											asistent personal		G
489											asistent personal		G
490											asistent personal		G
491											asistent personal		G
492											asistent personal		G
493											asistent personal		G
494											asistent personal		G
495											asistent personal		G
496											asistent personal		G
497											asistent personal		G
498											asistent personal		G
499											asistent personal		G
500											asistent personal		G
501											asistent personal		G
502											asistent personal		G

503											asistent personal		G
504											asistent personal		G
505											asistent personal		G
506											asistent personal		G
507											asistent personal		G
508											asistent personal		G
509											asistent personal		G
510											asistent personal		G
511											asistent personal		G
512											asistent personal		G
513											asistent personal		G
514											asistent personal		G
515											asistent personal		G
516											asistent personal		G
517											asistent personal		G
518											asistent personal		G
519											asistent personal		G
520											asistent personal		G
521											asistent personal		G
522											asistent personal		G
523											asistent personal		G
524											asistent personal		G
525											asistent personal		G
526											asistent personal		G
527											asistent personal		G
528											asistent personal		G
529											asistent personal		G
530											asistent personal		G
531											asistent personal		G
532											asistent personal		G
533											asistent personal		G
534											asistent personal		G
535											asistent personal		G
536											asistent personal		G
537											asistent personal		G
538											asistent personal		G
539											asistent personal		G

540										asistent personal		G
541										asistent personal		G
542										asistent personal		G
543										asistent personal		G
544										asistent personal		G
545										asistent personal		G
546										asistent personal		G
547										asistent personal		G
548										asistent personal		G
549										asistent personal		G

Funcția \ număr posturi	Total	Ocupate	Vacante
Nr. total funcții de demnitate publică	2	2	0
Nr. total funcții publice	121	113	8
Nr. total funcții publice de conducere	14	10	4
Nr. total funcții publice de execuție	107	103	4
Nr. total funcții contractuale	426	366	60
Nr. total funcții contractuale de conducere	8	8	0
Nr. total funcții contractuale de execuție	418	358	60
Nr. total funcții în instituție	549	481	68
Nr total de posturi potrivit art. III alin. (2) din O.U.G. Nr. 63/2010	241	203	38

PRIMAR
Morar Costan

